

CASA DO APICULTOR DE IÇARA

ESTRUTURANDO O ESPAÇO PARA UMA COOPERATIVA

PROBLEMATIZAÇÃO

Este estudo busca construir uma base teórica e projetual para o desenvolvimento de um anteprojeto de arquitetura para a Sede de uma Cooperativa de Apicultura no município de Içara/SC, envolvendo espaços para beneficiamento, comercialização, formação e divulgação dos produtos oriundos da produção da apicultura.

Palavras-chave: Mel, Apicultura, gastronomia, turismo, cooperativismo.

Içara vem crescendo muito nos últimos anos, este crescimento está relacionado às diversas vias de conexão com outros municípios e com a rodovia federal BR – 101. Devido a esta característica, a cidade tem sua vocação industrial valorizada, a partir de sucessivos investimentos públicos e privados.

O município tem um forte potencial apícola, devido as floras que fornecem grande quantidade de néctar existentes na região, mas que infelizmente não é muito explorado pelos apicultores pelas dificuldades encontradas para as devidas regularizações do produto, especialmente por não possuírem instalações apropriadas (casa do mel). Além disso não possui instalações para **receber** as pessoas que eventualmente visitarão o município com a finalidade de consumir, conhecer e comercializar o mel. Há também insuficiência de instalações que possam propiciar a **fabricação** dos produtos derivados do mel.

Embora o município de Içara seja considerada a capital do mel e tenha uma grande empresa de processamento de mel (Minamel) esta grande quantidade de mel não é proveniente dos apicultores locais.

Este trabalho pretende compor um projeto arquitetônico de uma Cooperativa de pequenos apicultores, integrada à natureza e aos visuais, respeitando os condicionantes físicos do local. A instalação de uma Cooperativa com um caráter local possibilitará a visita dos turistas, movimentando a economia da cidade, gerando trabalho, renda e incentivo aos apicultores do município. Busca-se tornar o local convidativo para o turista durante o ano todo e incentivar o crescimento de outros empreendimentos turísticos no município.

O equipamento compreenderá espaço para a extração do mel advindo das colméias (casa do mel), comercialização do mel e produtos derivados, um local de permanência com um café colonial com os produtos a base de mel e uma área de visitação à fabrica.

Com a nova sede, possivelmente a cidade ganhará maior destaque em relação a apicultura, trazendo cada vez mais turistas e investidores para a região.

Com intuito de unificar os produtores e suprir as deficiências de instalações para o devido manejo do produto, qualificação da produção, melhoria das condições de venda, o presente estudo objetiva desenvolver uma proposta de cooperativa de produção que contribua para o fortalecimento da apicultura de pequeno porte do Município de Içara/SC.

OBJETIVOS

Objetivo Geral

Desenvolver um anteprojeto de uma edificação para uma Cooperativa Apícola em Içara/SC integrada a cultura local, para valorizar a atividade de pequenos produtores apícolas da região, e oferecer uma opção turística e gastronômica à cidade.

Objetivos Específicos

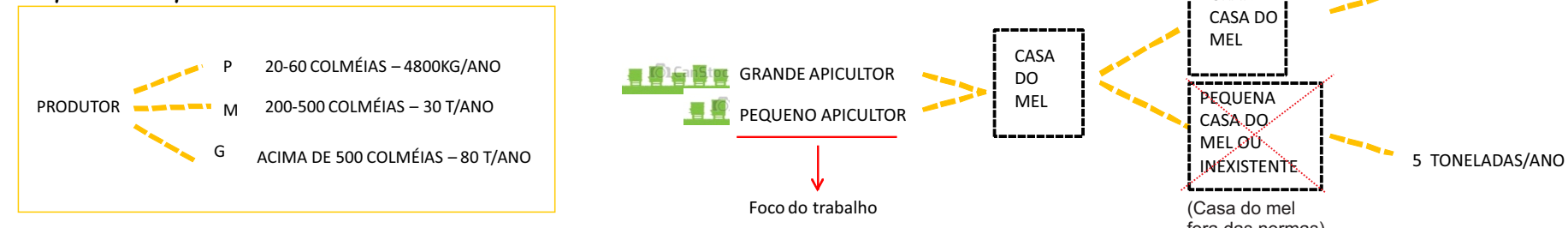
- Revisão do partido tcl
- Desenvolver um estudo preliminar abordando materialidade, sistemas construtivos, dimensionamento de equipamentos e desenvolvimento de plantas e cortes.
- Estudar referenciais arquitetônicos com foco nos detalhamentos de arquitetura e construtivos.

ESTUDO DO TEMA: O que é ‘casa do mel’?

‘Casa do mel’ é uma denominação universal que corresponde a uma edificação simples e higiênica, formada por uma sala de recepção do material (favo), sala de extração, uma sala de decantação e envasamento, e sala para limpeza de vasilhames, e um depósito para o mel pronto para a comercialização.

Todo apicultor deve ter sua ‘casa do mel’, pequena, média (80m²) ou grande, de forma a poder manipular e processar o mel de sua produção, obedecendo as normas recomendadas para a construção, através do ministério da agricultura permitindo que seja relacionada para a obtenção do SIF (Sistema de inspeção federal) para a comercialização do produto em todo o país.

Tipos de apicultores



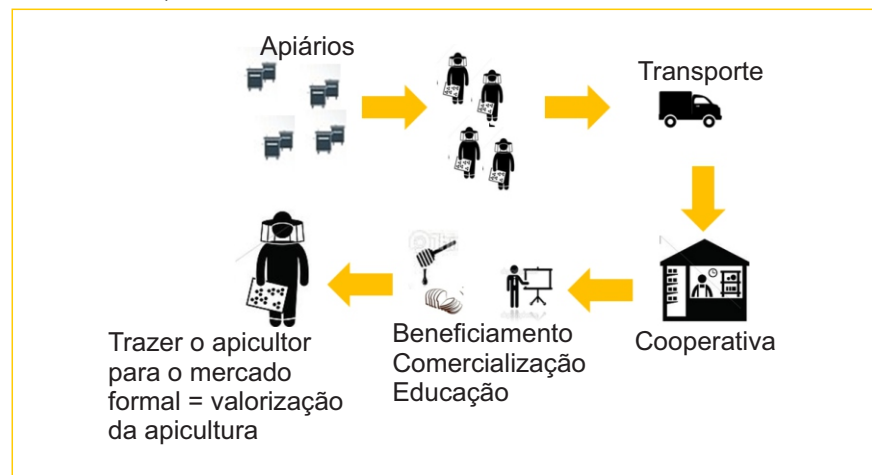
ESTUDO DO TEMA

A apicultura no município

O Sul de Santa Catarina possui aproximadamente 150 apicultores, desses **36 estão integrados** à Associação de Apicultores de Içara - API. E no município são aproximadamente **20 apicultores, que estão excluídos do conjunto de apicultores em nível regional e nacional que fornecem mel à Minamel.**

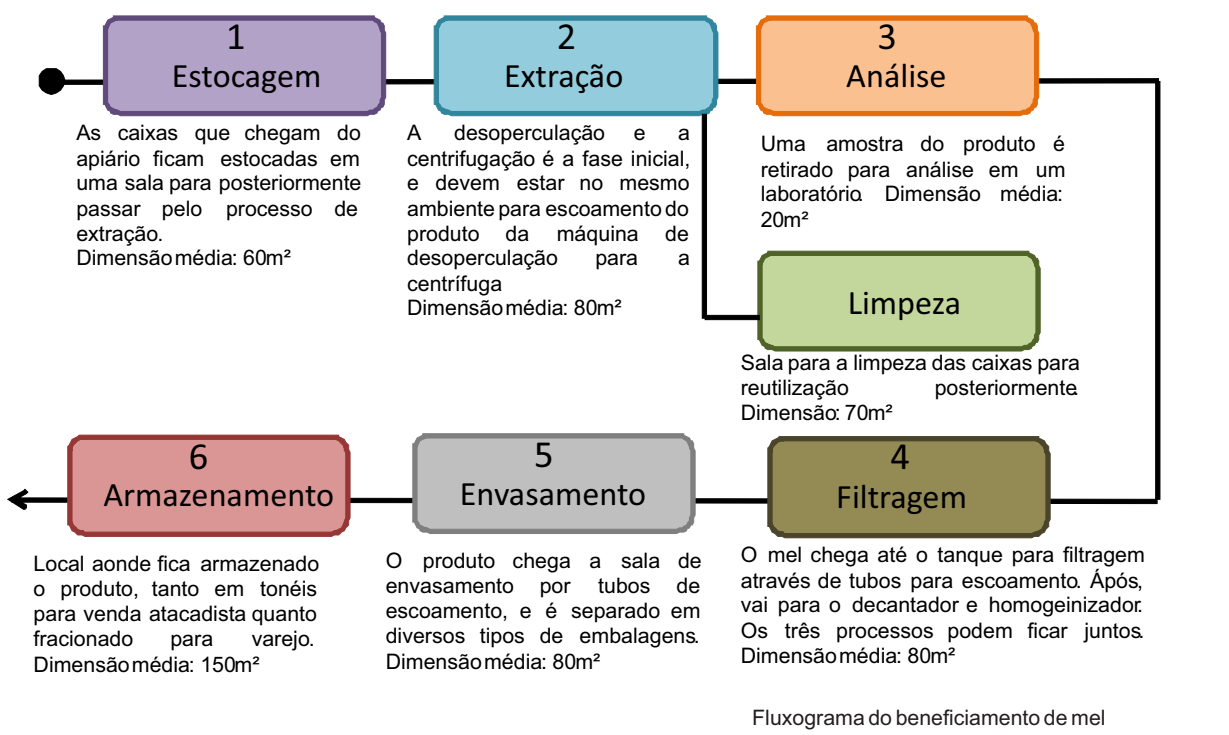
Com visitas e entrevistas a apicultores do município de Içara pode-se concluir que a apicultura tem adquirido um importante papel como fonte alternativa de renda para a agricultura familiar. Muitos agricultores, com o objetivo de aumentar a renda familiar, adotaram-na como atividade produtiva complementar à agricultura. orém, com o aparecimento de leis para regularização, muitos apicultores desistiram da atividade pelos investimentos necessários para a comercialização do mel, preferindo outras atividades agrícolas.

Ciclo de produção e comercialização do mel

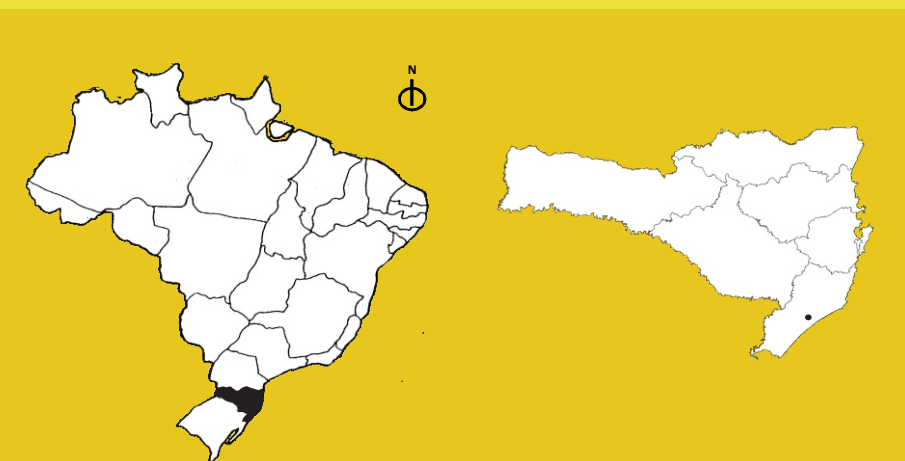


A apicultura e a produção: setorização

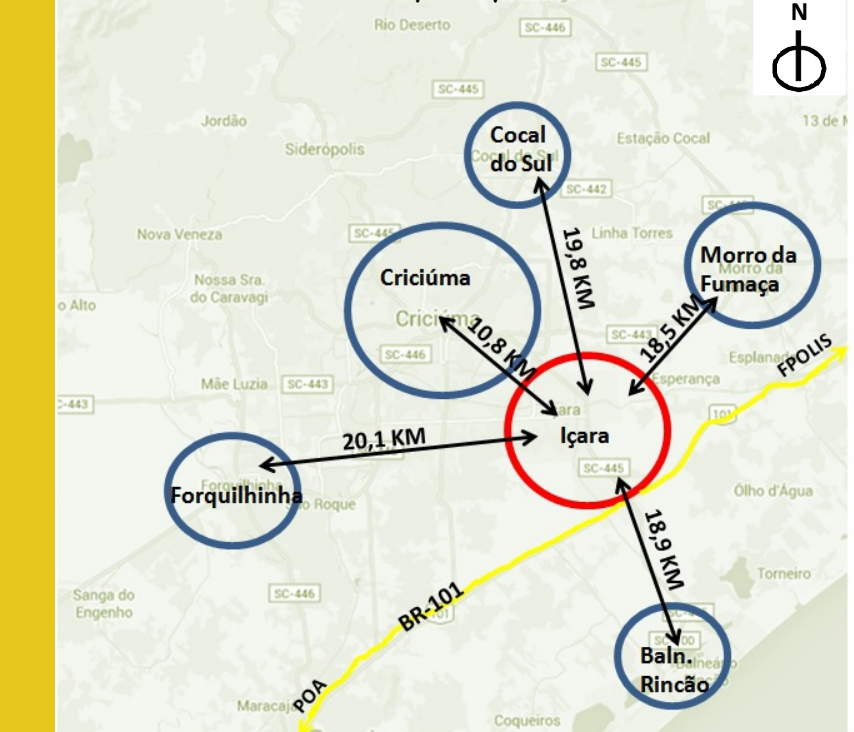
Seguindo as etapas do processo de extração de mel, os equipamentos necessários são separados em setores para garantir a qualidade do produto.



LEITURA URBANA



Distância dos municípios próximos



Fonte: Google maps

Localização

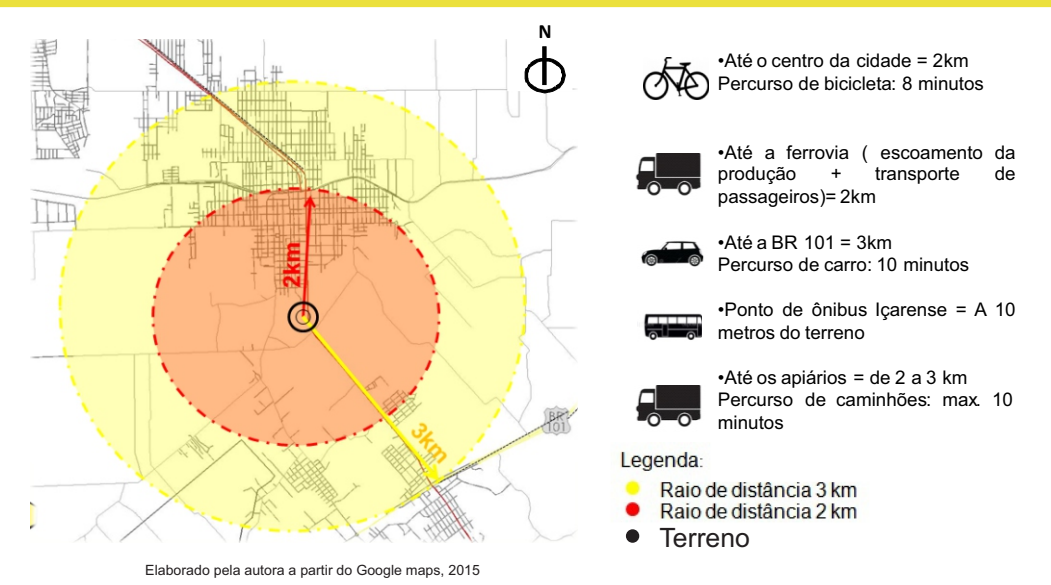
‘Içara está localizada no sul de Santa Catarina, Brasil. É polarizado por Criciúma localizada no centro da região, distribuindo o fluxo para cidades vizinhas. Içara é uma das principais rotas para a BR-101 e ao Balneário Rincão, que atrai um grande numero de pessoas no verão. Com forte vocação industrial e privilegiada pela localização geográfica, parte da economia da cidade é a agricultura, sendo o fumo a cultura predominante na região. Içara é conhecida como a **Capital do Mel**, por ser a maior processadora de mel do Brasil, exportando seus derivados para vários países da Europa e América Latina.

Ilustração dos municípios vizinhos



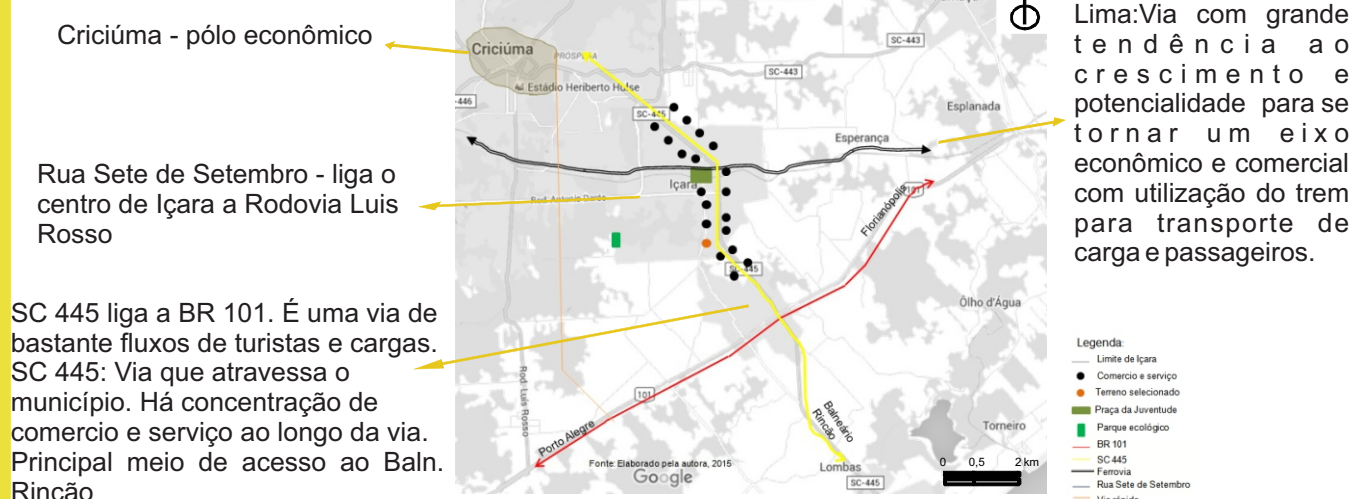
Fonte: Google earth

Raios de distância do terreno



O terreno selecionado encontra-se na SC 445, que é a principal via do município e distribui o fluxo para a BR 101. Trajetos que têm menos de 3 km de distância são perfeitos para a bicicleta, que ganha a disputa contra qualquer outro modal.

Potencialidades

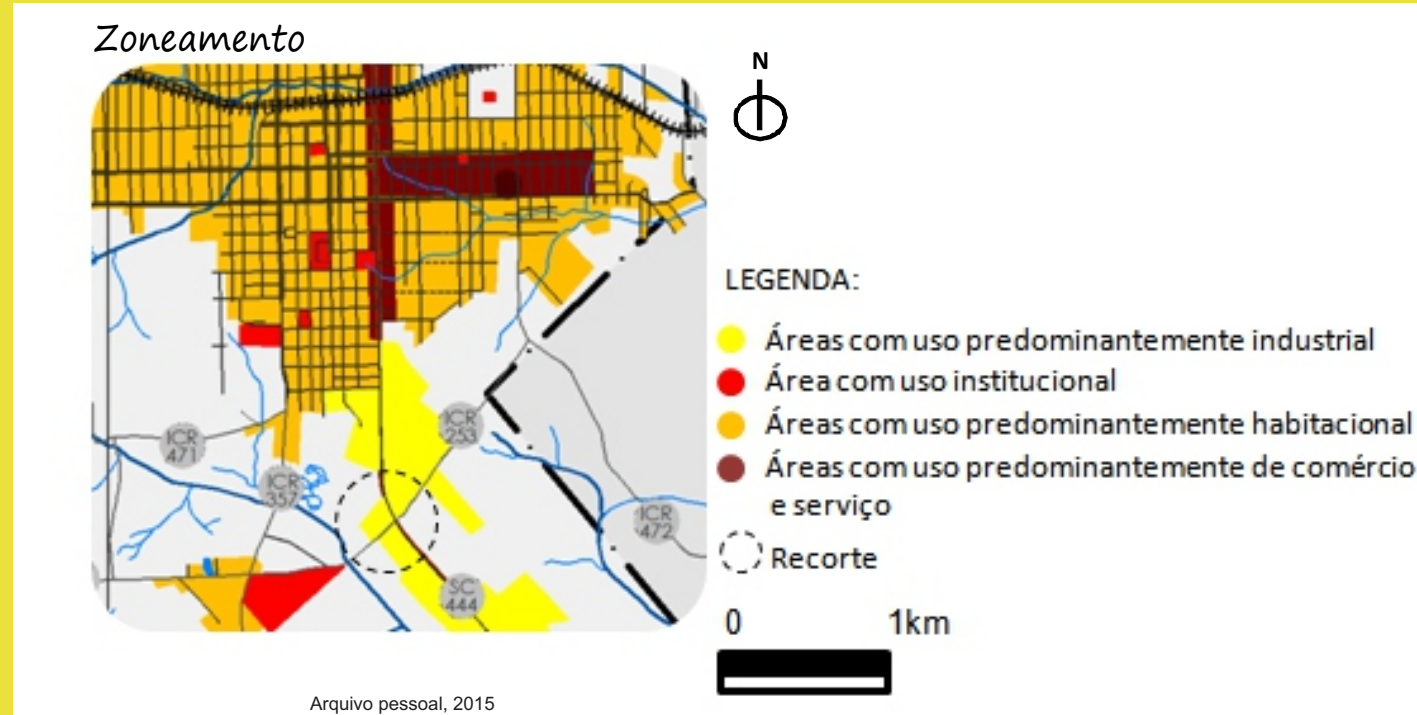


SC 445 liga a BR 101. É uma via de bastante fluxos de turistas e cargas. SC 445: Via que atravessa o município. Há concentração de comércio e serviço ao longo da via. Principal meio de acesso ao Bal. Rincão

ÁREA DE IMPLANTAÇÃO

CRITÉRIOS PARA A ESCOLHA DO TERRENO

- Local de fácil acesso.
- Proximidades com os apiários do município de Içara/SC.
- Localização em terreno com dimensão suficiente para implantação de uma casa do mel (dimensões mínimas de 5000m²).
- Local que permita a chegada de pessoas pelo transporte público (ônibus).
- A topografia favoreça o acesso de caminhões de carga e a instalação da indústria.
- Fácil identificação em relação à estrada ou à rodovia.
- Em área industrial/comercial.



Legislação: LEI Nº 842:

O município não possui plano diretor (está em proposta um plano diretor), porém existe uma lei de classificação de zonas. A área onde o terreno esta localizado, é classificado como : **ZEX** – Zona de expansão urbana. A urbanização das ZEX está condicionada a aprovação de planejamento de integração às zonas adjacentes.

Fotos do terreno



A escolha do recorte foi feita principalmente por estar localizado na borda da SC-445 e próximo a BR-101, que é uma importante rota para turistas e cargas. Além de ser um dos principais acessos ao Balneário Rincão. Está próximo a outras empresas de grande potencial econômico como a Librelato. O transporte público tem rota na SC 445 e possui ponto de ônibus em frente ao terreno.

